

Bau-  
kompetenz  
seit 1910



**Wir bauen für Sie.  
Bauen Sie auf uns.**

Baugesellschaft Zabel GmbH



Baugruppe Zabel

Baukompetenz seit 1910



Geschäftsleitung der Baugesellschaft Zabel: Dipl.-Kfm. Bernd Tewes, Anne Tewes-Zabel, Dipl.-Ing. Norbert Gottge, Dipl.-Ing. Armin Badde

### Die Zufriedenheit unserer Auftraggeber ist unser Anspruch!

Mit unseren erfahrenen Ingenieuren und Kaufleuten in der Kalkulation, Bauabwicklung und Verwaltung sowie kompetenten Fachkräften auf den Baustellen haben wir für jede Baumaßnahme die richtigen Spezialisten. Somit sind wir stets in der Lage, die uns anvertrauten Aufgaben sach-, fach- sowie termingerecht zu realisieren.

Rohbauten und schlüsselfertige Bauvorhaben im Hoch-, Industrie- und Gewerbebau gehören ebenso zu unserem Leistungsspektrum wie der Bau von Regenrückhaltebecken, Kläranlagen, Brücken sowie Kanal- und Tiefbauarbeiten.

Des Weiteren sind wir Spezialisten für die Sanierung von Brücken-, Stahlbeton- und Mauerwerksbauten, Kirchen und Talsperren.

Auch Schachtverfüllungen mit selbst entwickelten Maschinen gehören seit 1977 zu den Bauaufgaben, denen wir uns stellen. Der Einsatz modernster Technologie und eine effiziente Logistik unterstützen uns bei Bauvorhaben.

### Über 100 Jahre Baugruppe Zabel

Über 100 Jahre Bau Erfahrung zeugen von einem kompetenten Partner für Bauherren und Planer. Die Präqualifikation, Mitgliedschaft in der Gemeinschaft für Überwachung im Bauwesen e.V. (Anerkennungsbereich Beton und Instandsetzung) und „RAL Güteschutz Kanalbau“ sowie die Anerkennung als Fachbetrieb nach § 19 Wasserhaushaltsgesetz bietet Qualität im Arbeitsprozess und somit Sicherheit für unsere Partner.

Geschäftsfeld

# Hoch- und Schlüsselfertigbau



Rohbau, Krankenhaus Viersen

**Wir bauen für Sie:**

## Bauten des Gesundheitswesens und öffentliche Bauten

Ein moderner Maschinenpark sowie Qualität, Wirtschaftlichkeit und Termintreue bei reinen Rohbaumaßnahmen und bei schlüsselfertigen Maßnahmen zeichnen uns aus.



Schlüsselfertigbau, Tumor- und Rehazentrum  
Knappschafts-Krankenhaus Bochum



Schlüsselfertigbau, Anbau Süd  
Knappschafts-Krankenhaus Bochum



Schlüsselfertigbau, Aufstockung Universitätskliniken St. Josef Bochum



Schlüsselfertigbau, Aufstockung Bergmannsheil Gelsenkirchen



Schlüsselfertigbau, Aufstockung Klinikum Leverkusen



Schlüsselfertigbau, Kindertagesstätte Gelsenkirchen-Erle

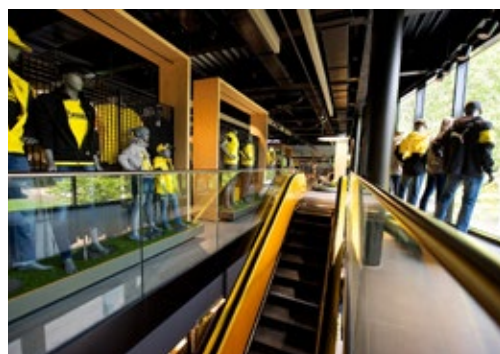


## Wir bauen für Sie: Gewerbgebauten und Industrieanlagen

Ob Neubau, Umbau, Sanierung oder Erweiterung – mit uns haben Sie für jede Bauaufgabe den richtigen Partner.



Schlüsselfertigbau, BVB FanWelt Dortmund





Schlüsselfertigbau, EDEKA Markt mit über 7.000 m<sup>2</sup> Verkaufsfläche in Velbert



Schlüsselfertigbau, Laborgelände in Hertfen

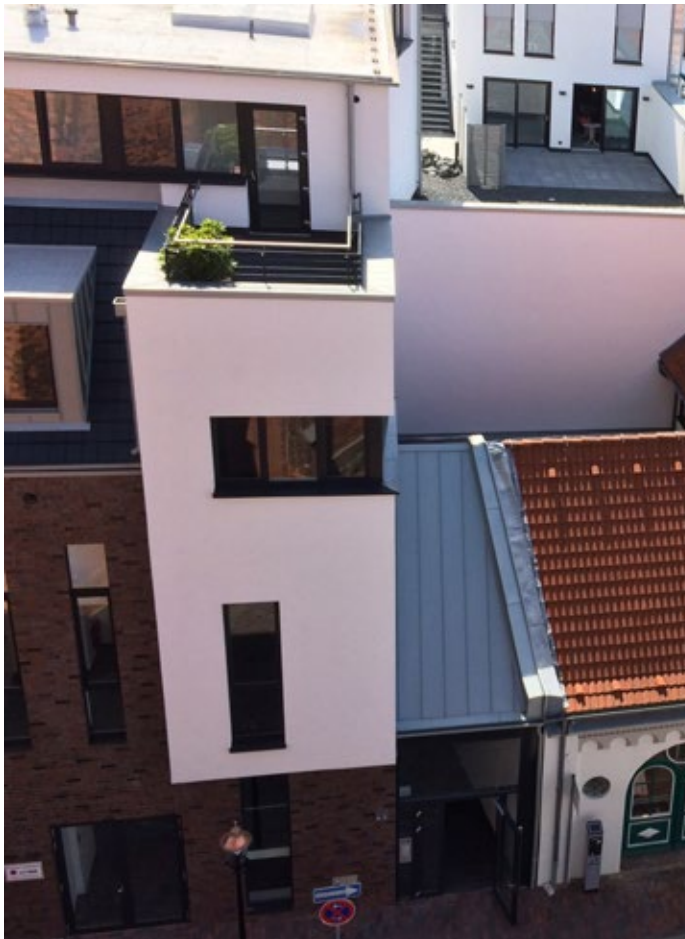


Schlüsselfertigbau, Einkaufszentrum mit Parkdeck für 200 PKWs in Cuxhaven



## Wir bauen für Sie: Wohn- und Geschäftshäuser

Unsere erfahrenen Fachleute sorgen für eine sichere  
Planung und Umsetzung.



Schlüsselfertigbau, Einkaufszentrum mit hochwertigen Eigentumswohnungen und Tiefgarage in Buxtehude  
(Ein Denkmalgeschütztes Gebäude wurde saniert und mit integriert.)



Schlüsselfertigbau, Wohn- und Geschäftsgebäude mit Tiefgarage in Gelsenkirchen

## Wir bauen für Sie: Wohnanlagen

Unsere Referenzen reichen von der kurzfristigen Erstellung von Flüchtlingsunterkünften über kostengünstigen sozialen Wohnungsbau, bis hin zu hochwertigen Wohnanlagen inklusive Tiefgaragen.



Schlüsselfertigbau, Wohnanlage für 306 Bewohner in Gelsenkirchen



Schlüsselfertigbau, Wohnanlage in Witten



Schlüsselfertigbau, Mehrfamilienhaus mit Tiefgarage in Gelsenkirchen-Erle



Schlüsselfertigbau, Seniorenzentrum für 125 Bewohner in Essen



## Wir bauen für Sie: Seniorenheime

Auch die Errichtung von hochwertigen Seniorenanlagen inklusive Mobiliar gehört zu unserem Leistungsspektrum.

# Geschäftsfeld Projektentwicklung



## Geschäftsfeld Sanierungen



Sanierung, Lister Talsperre



## Wir bauen für Sie: Umbauten, Instandsetzungen Betonsanierungen

Ihr Spezialist für Mauerwerksabdichtungen, Beton-  
und Mauerwerksinstandsetzungen



Brückensanierungen

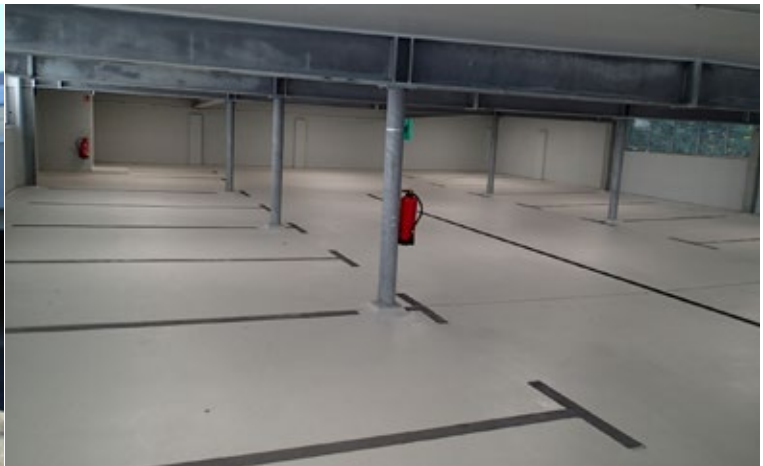




Betonsanierung, Wittringer Mühlenbach in Gladbeck



Sanierung, Parkanlage der Universität Siegen



**Wir bauen für Sie:**  
Tiefbauten,  
Kanalbauten,  
Erschließungsmaßnahmen,  
Wasserbauten,  
Schachtverfüllungen



Erd-, Kanal-, Straßen- und Wegebau, Hellweg Berlin Yorkstraße



Erd-, Kanal-, Straßen- und Wegebau, Hellweg Dülmen



# Über 100 Jahre Baugruppe Zabel



## Zabel Historie 1910 - heute

Bereits im Jahr 1910 wurde vom Maurermeister Josef Zabel in Datteln das „Baugeschäft Josef Zabel“ gegründet. Die Personalstärke betrug anfangs bereits 200 Beschäftigte, da Josef Zabel ein Bauunternehmen aus Oberhausen übernommen hatte. Die ersten Bauten waren primär Siedlungsbauten für Bergleute.

1910

1918

Nach dem ersten Weltkrieg und der Inflationszeit erwies sich die gesunde Substanz als kräftig genug, um in den zwanziger Jahren schon zu einer Personalstärke von 300 Mann zu gelangen. Die Zahl steigerte sich bis 1939 auf 600 Beschäftigte. Die Errichtung von zahlreichen öffentlichen Gebäuden, wie Schulen und Feuerwehrrätehäusern, sowie Zechenbauten sind ein Beweis für das Vertrauen, das die Firma Zabel bereits vor dem zweiten Weltkrieg genoss.



1939

Während der Jahre von 1939 bis 1945 wurde die Baugesellschaft Zabel in erster Linie für den Verteidigungsbau verpflichtet. 1940 erfolgte die Gründung der Josef Zabel KG.

1945

Nach 1945 hat sich das Unternehmen im öffentlichen Hochbau durch den Bau von Schulen, Kirchen, Krankenhäusern und Verwaltungsgebäuden maßgeblich am Wiederaufbau beteiligt. Es erweiterte darüber hinaus – auch durch ein eigenes Betonwerk – sein Programm im Hoch-, Tief- und Ingenieurbau, sodass auch größere Bauvorhaben im In- und Ausland durchgeführt werden konnten.



1982

Im Jahre 1982 erfolgte eine Verlegung des Firmensitzes innerhalb von Datteln. An der Bahnhofstraße in Datteln wurde auf einer 20.000 qm großen Fläche für die derzeit 250 Mitarbeiter ein neues Verwaltungsgebäude, Werkstatt, Magazin sowie Lager- und Unterstellhallen errichtet.

2007

2007 wurde auf dem Betriebsgelände in Castrop-Rauxel ein neues Verwaltungsgebäude errichtet, sodass die Verwaltung und der Bauhof wieder zusammengeführt werden konnten. Im selben Jahr erfolgte ebenfalls die offizielle Verlegung des Firmensitzes der Unternehmensgruppe Zabel, zu der auch die komplettbau – Gesellschaft für Industrie- und Wohnungsbau mbH sowie die komplettservice – Gesellschaft für Facility Management mbH gehören, nach Castrop-Rauxel.



1959

Die Gründung der Baugesellschaft Zabel GmbH erfolgte 1959 durch den Sohn des Firmengründers, den Bauingenieur Otto Zabel.



1960

Im Jahre 1960 – zum 50. Firmenjubiläum – zählte die Baugesellschaft Zabel 1.000 Beschäftigte und führte bereits sämtliche Baumaßnahmen im Hoch-, Tief-, Stahlbeton-, Straßen-, Brücken- und Wasserbau mit einem eigenen Geräte- und Maschinenpark durch. Der Bau von größeren Kläranlagen, Pumpwerken sowie Arbeiten mit schwierigsten Grundwasserabsenkungen gehörten genauso wie der Bau von Kokereien, Kraftwerken und Verwaltungsgebäuden zu den Arbeitsbereichen.



2010

Das Familienunternehmen wird heute in der 3. Generation von der Hauptgesellschafterin Anne Tewes-Zabel geführt. Am 1. Oktober 2010 wurde Dipl.-Kfm. Bernd Tewes, Urenkel des Firmengründers, zum kaufmännischen Geschäftsführer bestellt. Weiterer technischer Geschäftsführer ist Dipl.-Ing. Norbert Gottge, verantwortlich für den Hoch-, Schlüsselfertig-, Tief-, Wasser-, Ingenieur- und Sonderbau.

→ heute



**Ihr Kontakt zu uns:**

Tel.: +49 (0) 2305 9989-0

Fax: +49 (0) 2305 9989-160

info@zabel-bau.de

www.zabel-bau.de



Eingetragen unter der  
Register-Nummer 010.307710



TÜV Nord



Mitglieds-Nummer 5134



**Gütezeichen  
Beton**

Überwacht nach  
DIN 1045-3



Gemeinschaft für  
Überwachung im Bauwesen e.V.

Überwacht nach der Richtlinie zum Schutz  
und Instandsetzung von Betonteilen



Gemeinschaft für  
Überwachung im Bauwesen e.V.